

## Présentation du service

Une équipe pluridisciplinaire composée de :

- Médecins radiologues
- Technologues en imagerie médicale
- Infirmiers
- Secrétaires
- Physiciens

Un secrétariat accessible du lundi au vendredi, de 8h à 17h.

Pour vos **rendez-vous** :

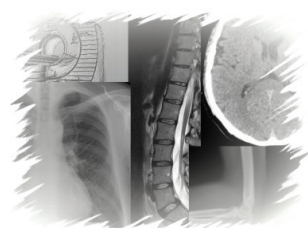
- Radiologie : **064/23.41.10-20-30**
- Résonance magnétique : **064/23.35.84**
- Sénologie : **064/23.42.00**
- Radiologie interventionnelle : **064/23.41.11**

### Adresse

Rue Ferrer 159,  
7100 Haine-Saint-Paul.

Le service de radiologie est situé au bloc C, niveau - 1.

**Votre avis nous intéresse ! N'hésitez pas à remplir le questionnaire sur notre site internet [www.jolimont.be](http://www.jolimont.be) ou sur place via un questionnaire papier.**



Centres Hospitaliers Jolimont asbl  
Siège social  
Rue Ferrer, 159  
7100 La Louvière  
064/23.30.11

Juin 2016

  
GROUPE  
JOLIMONT

[www.jolimont.be](http://www.jolimont.be)



## SERVICE DE RADIOLOGIE



[www.jolimont.be](http://www.jolimont.be)

## BREF DESCRIPTIF DU SERVICE

À la pointe de la technologie, le service dispose de :



© Siemens Healthcare

**IRM** : l'imagerie par Résonance Magnétique (RMN) est une technique d'imagerie médicale qui utilise un champ magnétique dans un but diagnostique.



© Siemens Healthcare

**Scanner** : le scanner est un examen radiographique qui utilise les rayons X pour produire une imagerie en coupes ou en volume très performante.



© GE

**Radiologie conventionnelle** : la radiologie conventionnelle est l'ensemble des techniques de radiographies classiques



© Siemens Healthcare

**Radiologie interventionnelle** : imagerie médicale utilisée pour guider des actes diagnostiques (biopsie ou prélèvement) et thérapeutiques (infiltration).



© Philips

**Échographie** : l'échographie est une technique d'imagerie médicale qui utilise les ultrasons dans un but diagnostique.



© GE

**Sénologie** : la sénologie est l'ensemble des examens réalisés pour l'imagerie diagnostique et interventionnelle du sein.

## INFORMATIONS SUR LES DIFFÉRENTS EXAMENS

Des brochures explicatives sont disponibles au secrétariat du service et également sur notre site internet.

Des documents reprenant les différentes préparations selon les examens sont également disponibles sur notre site internet ou au secrétariat de radiologie.

## DÉROULEMENT DE L'EXAMEN

### IMPORTANT !

A votre arrivée, présentez-vous directement à l'accueil du service de radiologie, niveau -1 du bloc C.

Apportez votre carte d'identité et la demande d'examen.

Attention nous ne pouvons pas réaliser d'examen sans demande d'examen.

Si vous êtes dans l'impossibilité de respecter le rendez-vous, nous vous demandons de nous le faire savoir au plus vite.

Une fois votre passage à l'accueil, vous serez invité à patienter dans la salle d'attente.

Le technologue vous appellera pour vous installer en cabine. Il vérifiera avec vous votre identité et votre demande d'examen. Il vous posera différentes questions sur vos antécédents, vos allergies et vos traitements médicaux. Il vous précisera si vous devez vous dévêtir.

Une fois dans la salle d'examen, il vous expliquera le déroulement de celui-ci. N'hésitez pas à l'interpeller et lui poser toutes les questions qui vous sembleront utiles. L'examen terminé, le technologue vous raccompagnera en cabine. Il vérifiera la qualité de l'examen réalisé et le soumettra au médecin radiologue.

Le radiologue examinera les clichés. Cette analyse prend du temps, le résultat ne pourra pas toujours vous être fourni immédiatement.

Les résultats seront envoyés au médecin prescripteur et si vous le souhaitez une copie des résultats peut être envoyée à votre médecin traitant. Si vous le souhaitez, un lien internet vers vos images pourra vous être fourni au secrétariat.

En cas d'urgence, le médecin radiologue prendra directement contact avec votre médecin traitant.

## RISQUES DE L'EXAMEN

Toute procédure médicale comporte des risques. En général, les risques liés à une procédure d'imagerie médicale sont minimes et les avantages sont plus grands que les risques potentiels.

Les doses délivrées lors des examens radiologiques diagnostiques sont maintenues au niveau le plus faible possible pour bénéficier de l'information diagnostique optimale en minimisant le risque induit, bien que ce risque soit très faible.

A titre d'exemple, un cliché simple correspond en moyenne à l'exposition naturelle subie lors d'un voyage de 4 heures en avion.

## PRÉCAUTIONS

Pour toute procédure d'imagerie, veuillez signaler toute grossesse ou grossesse potentielle, beaucoup d'examens étant contre-indiqués dans ce cas.

Le patient doit signaler au technologue ou au radiologue les maladies suivantes :

- Diabète
- Hyperthyroïdie
- Maladie des reins

Si vous avez une allergie prouvée au produit de contraste, veuillez nous le signaler.

D'autres précautions sont à prendre suivant le type d'examen, le secrétariat vous informera de celles-ci lors de votre prise de rendez-vous.